

# L'Activité Physique Adaptée au sein d'un service d'Oncologie pédiatrique

Arthur FOSSIER, Enseignant APA

- 01 L'APA : définition**
- 02 Implantation en Oncologie pédiatrique au CHU**
- 03 APA et Oncologie : une prise en charge particulière**

# 01 L'APA : définition

# La définition de l'Activité Physique Adaptée

## APA =

- Pratique physique planifiée, encadrée et personnalisée, destinée à améliorer la santé et le bien être des personnes présentant des limitations ou des pathologies chroniques.

## INTERETS =

- Diminution du risque de récurrence
- Maintien des capacités cardio-respiratoires
- Maintien des capacités physiques
- Diminution de la fatigue par rapport aux traitements
- Développement de lien sociaux (collectifs)

# Le Concept d'APA

## Origines

1977

1979

## Compétences

### Enseignant en Activité Physique Adaptée



## Objectifs



Moteur



Cognitif



Social



Affectif

# Dispositif et outils utilisés

- Dispositif Hopisport par Premiers de Cordée



# Un outil innovant

## *Blazepods*

**Réflexes**

**Coordination**

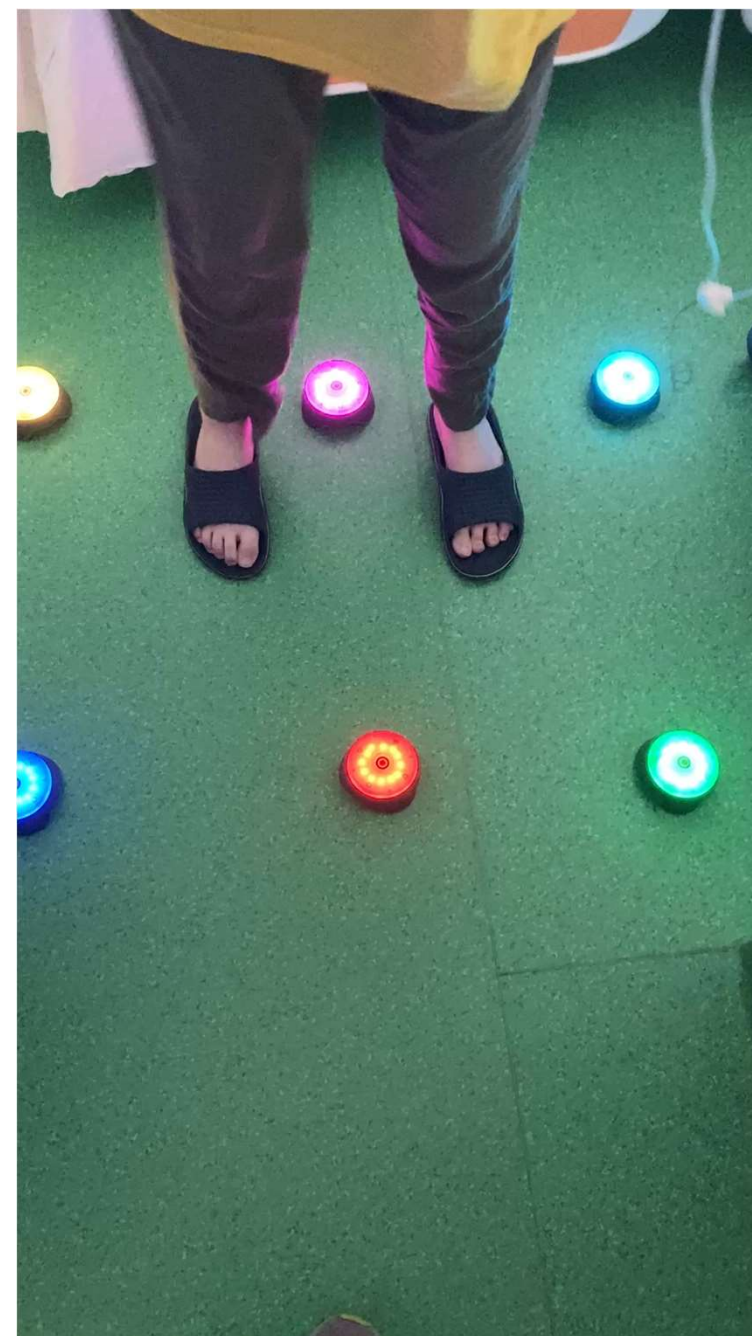
**Mémorisation**

**Dissociation**

**Concentration**

**Membres inférieurs**

**Membres  
supérieurs**



# Une multitude d'activité avec des objectifs différents

## ACTIVITE PHYSIQUE PROPOSEE AU SEIN DU DISPOSITIF :

**Tir à l'arc**



**Boxe**



**Mais aussi**

**Basketball**



- Tennis de table
- Lancer d'anneau
- Boccia
- Tennis
- Escrime
- Football
- Bowling, ...

# Formalités d'intervention au sein du service



Hospitalisation



- Suivi sur les différents plans
- Evaluation au début de la PEC + à la fin



HDJ



- Séance + recommandations d'AP inscrites dans le processus de guérison

02

# Implantation en onco-héματο- immuno pédiatrique au CHU

# Processus d'insertion d'un EAPA externe au CHU

## ➔ Prise de contact

L'association **Premiers de Cordée** / **CHU Amiens-Picardie**

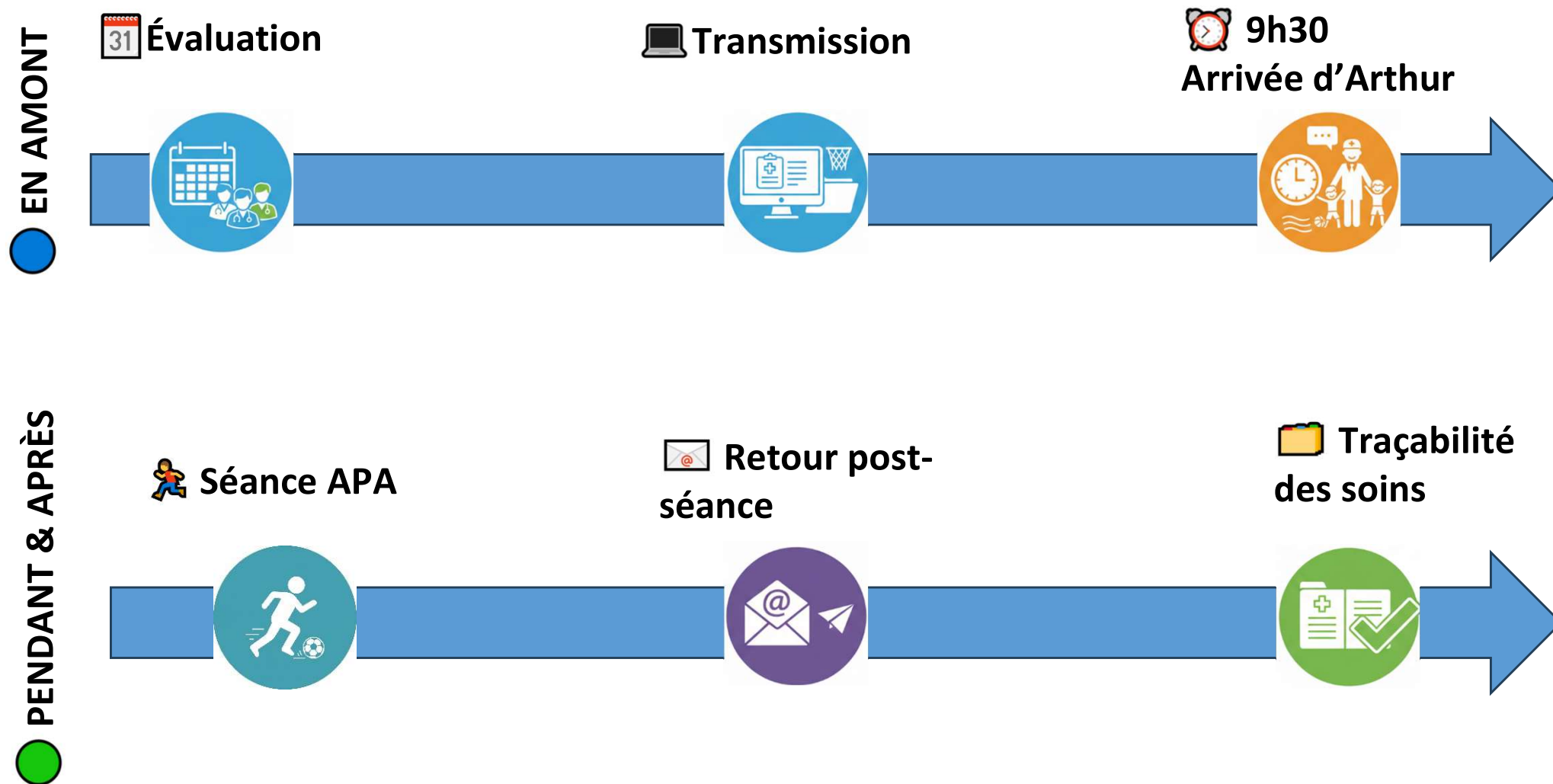
## ➔ Services engagés

- Oncologie Hématologie Pédiatrique
- Neuro-Pédiatrie

## ➔ Phase de cadrage



# Le fonctionnement dans l'intervention d'un EAPA



*Un parcours APA coordonné, sécurisé, intégré au soin et entièrement tracé.*

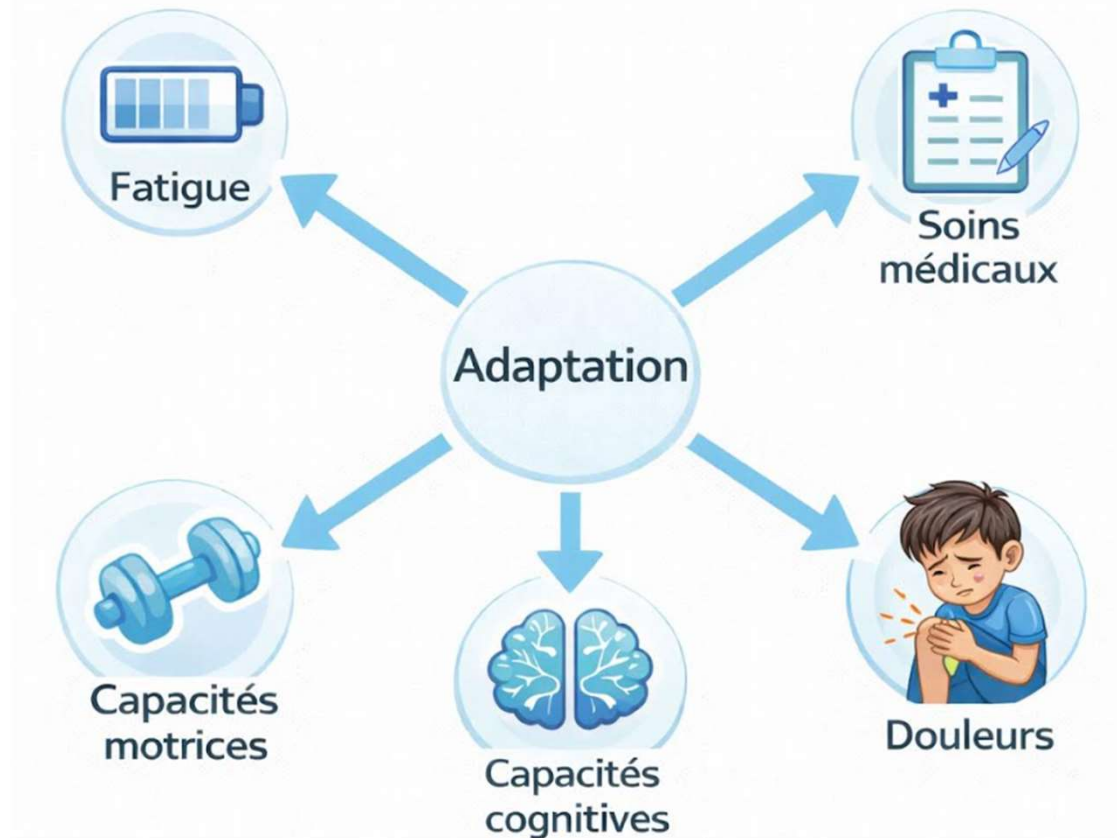
## **03 APA et Oncologie : une prise en charge particulière**

# Pourquoi avoir un EAPA dans ce service ?



# Adaptation de prise en charge et limites de l'APA

➤ Prise en charge adaptée aux traitements, mais pas que :

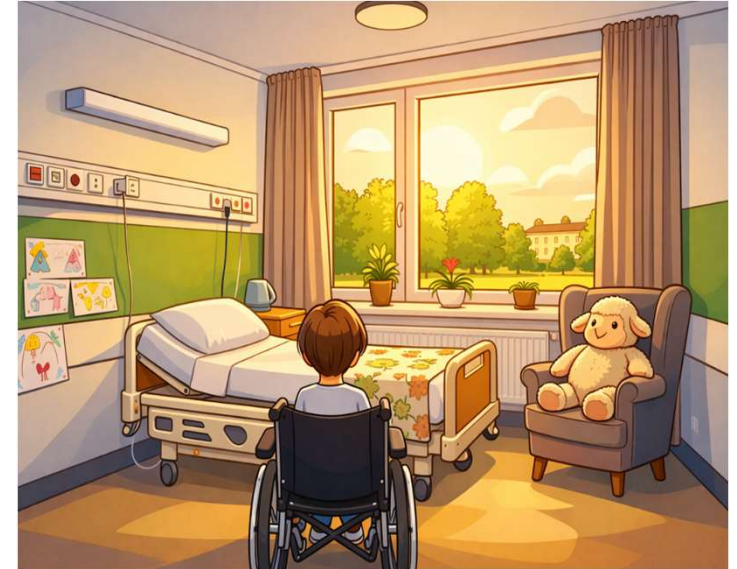


**Un enfant peut bénéficier d'une séance d'APA peu importe son tableau clinique**

**Des limites à l'APA ?**

# Cas Clinique 1 : Tableau clinique

- Enfant de 12 ans atteint d'une Leucémie Aigue Lymphoblastique B
- Première hospitalisation en Juillet 2024
- Longue période alitée avec des parents aux petits soins donc pas besoin de bouger pour avoir tout ce dont il a besoin
- Pas de déficit musculaire lors de son entrée, c'est un enfant en capacité musculairement de marcher
- Enfant habitué à passer du temps à l'extérieur donc majoritairement actif et non sédentaire



# Cas Clinique 1 : Objectifs

- Plan moteur :
  - Maintien puis développement de ses capacités cardiorespiratoires et de sa force musculaire
- Prise en charge évolutive et adaptée au vu des réactions aux différentes chimiothérapies
- Objectifs au début : Le faire bouger de son lit afin de stimuler ses membres inférieurs principalement
- Objectifs par la suite : Développement cardiorespiratoires et poursuite du développement musculaire global



# Cas Clinique 1 : Transmissions

## Transmission du 05/09/2024 :

*Il a pratiqué assis au bord de son lit et l'objectif va être de plus en plus utiliser ses membres inférieurs car il est victime d'une fonte musculaire très importante. Il a fait du tir à l'arc et il a montré des difficultés à générer de la force avec l'arc. La résistance avait l'air importante pour lui.*

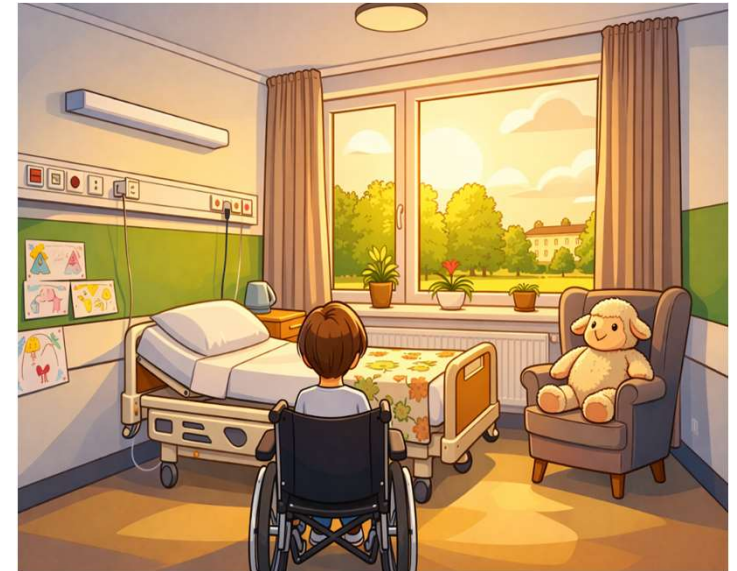
## Transmission du 10/04/2025

*Il a fait du basketball et du tir à l'arc. Il était en grande forme. Il est resté debout toute la séance sans ressentir le besoin de s'asseoir et il a montré une bonne capacité musculaire tout au long de la séance. Rien à signaler de particulier.*

- **Point important :** Activité réalisée, Investissement/Comportement, Activité motrice, Remarques/Observations

## Cas Clinique 2 : Tableau clinique

- Enfant de 18 ans atteint d'un médulloblastome
- Première hospitalisation en Mai 2024
- Hospitalisé en oncologie puis suite à une récurrence a passé du temps en UMA (idées noires)
- Dévalorisation constante au vu de la dégradation de ses capacités physiques et cognitives
- Assez renfermé sur soi même



## Cas Clinique 2 : Objectifs

- Plan moteur :
  - Maintien puis développement de ses capacités cardiorespiratoires et de sa force musculaire
- Prise en charge évolutive et adaptée au vu des réactions aux différentes chimiothérapies et des envies
- Objectifs au début : Le faire bouger de son lit afin de stimuler ses membres inférieurs principalement
- Objectifs par la suite : Développement cardiorespiratoires et poursuite du développement musculaire global



**+ Affectif & Social**

# Cas Clinique 2 : Transmissions

## **Transmission du 20/03/2025 :**

*Il a fait du tir à l'arc et de la boccia. Il est resté assis toute la séance malgré une tentative de la maman de le faire lever. Il s'est montré souriant et communicatif.*

## **Transmission du 23/09/2025**

*Il a fait de la boccia et du basket. Il a participé dans un premier temps en étant motivé. Il est parvenu à ramasser des objets au sol en prenant son temps mais pas d'objet en mouvement. Il s'est un peu braqué et dévalorisé quand on a fait référence au football qu'il a pratiqué la fois suivante. Il a interagi avec un autre enfant.*

## **Transmission du 19/02/2026**

*Il a fait de la boccia. Il a alterné la position assise et debout. Je lui ai proposé d'aller marcher un peu et il n'a pas voulu. Arrêt de la séance plutôt rapide. Possible de le faire marcher dans la semaine si il accepte ?*

## CONCLUSION

**L'Enseignant APA dans le processus de guérison**

**Missions = Développement MOTEUR, COGNITIF,  
AFFECTIF & SOCIAL**

**Adaptation aux tableaux cliniques**

**Et vous, qu'attendez vous  
pour intégrer un EAPA  
dans votre structure ?**

**MERCI DE VOTRE ECOUTE**

**Arthur FOSSIER, Enseignant APA**