

LA COMPAGNIE
La Clé des Planches

Mercredi 12 novembre 2025

Salle Malraux Lambersart

Accueil du public à partir de **19h30 Début de la pièce à 20h**

AVEC :

(en alternance)

Benjamin
ALAZRAKI

Christophe
CORSAND

Marie Béatrice
DARDENNE

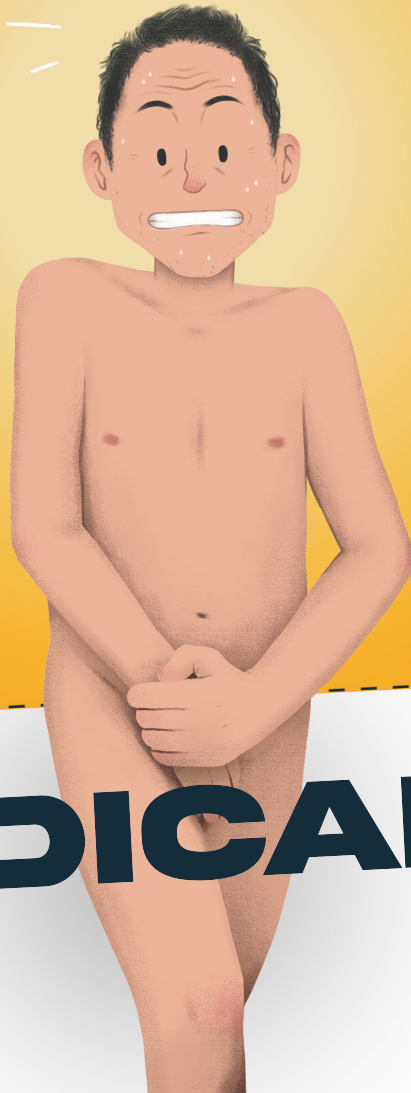
David
FRISZMAN

Marie
LE CAM

Xavier
MARTEL

**UNE COMÉDIE
MASCULINE
ÉCRITE ET
MISE EN
SCÈNE PAR :**

David
FRISZMAN



RADICALE

CRÉATION GRAPHIQUE : LA FABRIQUE DE COM



EN ASSOCIATION AVEC



AVEC LE SOUTIEN INSTITUTIONNEL DE



Groupe PSV

RADICALE

Une Pièce Qui Fait Réfléchir et Sourire

"Radical" raconte l'histoire de Paul, 52 ans, qui a subi une ablation de la prostate. Ce qui distingue cette pièce, c'est sa prostate elle-même qui raconte l'histoire : de l'annonce de la maladie à l'opération, en passant par les conséquences sur la vie quotidienne.

Mercredi 12 novembre 2025

Salle Malraux

Lambersart

Accueil du public à partir de **19h30 Début de la pièce à 20h**

Suivie d'un échange avec le **Docteur Dewas**, Oncologue, et le **Docteur Vankemmel**, Urologue. Ainsi que le retour d'expérience de l'auteur de la pièce, **David Frizman**

Inscrivez vous gratuitement dès maintenant pour assister à cette représentation via ce QR Code ou via cette adresse mail :



inscriptions@clinique-psv.fr

L'inscription est gratuite mais obligatoire. Grâce à ce QR Code, vous avez également la possibilité de poser des questions auxquelles vous souhaitez une réponse durant l'échange après la représentation.



EN ASSOCIATION AVEC



Groupe PSV

AVEC LE SOUTIEN INSTITUTIONNEL DE

