

ONCO
HAUTS-DE-FRANCE
DISPOSITIF SPÉCIFIQUE
RÉGIONAL DU CANCER




**RÉPUBLIQUE
FRANÇAISE**
*Liberté
Égalité
Fraternité*

ars
Agence Régionale de Santé
Hauts-de-France

Compte rendu de la 5^{ème} édition de la Journée Régionale des Soins Oncologique de Support

« Les innovations en Soins Oncologiques de Support »

4 avril 2024, Amiens



ONCO Hauts – de – France
1A rue Jean Walter 59000 LILLE
Tél : 03.20.13.72.10 – Fax : 03.20.86.11.27
Email : ophelie.bruneel@onco-hdf.fr – Web : www.onco-hdf.fr

SOMMAIRE

Programme de la journée	3
Partenariats avec les laboratoires	4
Taux de participation à l'évènement	4
Participation le jour J	4
Profils des participants	4
Formation Médicale Continue	5
Satisfaction de la journée	5
Participation le jour J	5
Qualité des interventions	6
Programme	6
Déroulement (durée, respect des horaires, temps d'échanges)	6
Logistique (salles, pauses, repas)	6
Suggestions des participants	8
Commentaires	9



Programme de la journée

La journée s'est déroulée conformément au programme prévisionnel.

L'innovation en Soins Oncologiques de Support

8h30 - 9h00	Accueil des participants
9h00 - 9h30	Accueil - Dr CAROLA Elisabeth, Oncologue médicale (GHP SO) Présentation des Espaces Ressources Cancers - Mme BRUNEEL Ophélie, Chef de projet (DSRC ONCO HDF) et Mme PRUVOST Claire, Coordinatrice (ERC Amiens)
9h30 - 11h00	Douleurs et Cancer sous la modération de Dr FORTIN Stéphane
⇒	Photobiomodulation (PBM) dans le service de Radiothérapie du CHU Amiens Picardie : Amélioration de la qualité de vie des patients ? Dr FESSART Etienne, Radiothérapeute, Mme GORET Audrey et Mme DELVILLE Kelly, Manipulatrice en radiothérapie (CHU Amiens)
⇒	Soins douloureux et aromathérapie en chirurgie gynécologique et sénologique Mme EVEQUE CHEVALIER Morgane, IDE, Mme CAUVIN LEMAITRE Delphine et Mme CHARNEUX
⇒	Retour d'expérience autour de l'approche de stimulations multi sensorielles chez l'enfant atteint d'un cancer en soins palliatifs Mme MERCIER Sylvie, Cadre de santé (COL)
⇒	Suivi des patients douloureux en oncologie Mme SROCCZYNSKI Peggy, Cadre de santé et Mme LABABSA Mélanie, IDE (CHU Lille)
11h00 - 11h30	Pause et visite des stands
11h30 - 12h15	Parcours de soins et numérique sous la modération de Dr MARIE Guillaume
⇒	Expérimentation SOS Âge : les SOS à domicile des patients âgés Dr CAROLA Elisabeth, Oncologue médicale (GHP SO)
⇒	Thérapie orale : du parcours patient à la télésurveillance Dr DESPLECHIN Arnaud, Médecin Soins de Support et M. WATELET Pierrick, IDE (Clinique des Dentellières)
12h15 - 13h30	Pause déjeuner

Programme de formation :

Objectifs pédagogiques

- Découvrir les innovations en SOS
- Acquérir des connaissances lors d'ateliers thématiques grâce aux retours d'expérience

Modes de validation

- Quiz après la formation
- Attestation de participation à la formation

Méthodes pédagogiques

- Exposés théoriques et échanges sur les pratiques professionnelles
- Présentation d'outils régionaux

13h30 - 14h45	ATELIERS AU CHOIX Modération : Dr DWORCZAK Marie
⇒	Présentation projet résilience CPTS du Grand Arras Mme MASSON Séverine, secrétaire et Dr MASSON Jean-François, Vice-président (CPTS du Grand Arras)
⇒	Séjour thérapeutique post cancer Gérardmer , M. VACANDARE Quentin, professeur APA et Mme LEGENDRE Frédérique, Psychologue (CHU Amiens)
⇒	Les SOS du CHU d'Amiens : l'expérience du DISSPO, 10 ans déjà Dr ONCLE Julie, Médecin des SOS et Soins Palliatifs, Dr GRIMAUX Camille, Médecin des Soins Palliatifs (CHU Amiens)
Atelier Post - Cancer	
14h45 - 15h15	ATELIERS AU CHOIX Modération : Dr DESPLECHIN Arnaud
⇒	L'état nutritionnel : le déterminant principal de la survie des patients âgés atteints d'une Leucémie Aiguë Myéloïde Dr SIMON Laura, Chef de Clinique Assistant (CHU Amiens)
⇒	La chrononutrition en oncologie face à la dénutrition et la sarcopénie M. POUILLART Philippe, Enseignant chercheur (UNILASALLE Beauvais)
⇒	« Challenge nutri » Nutrition et activité physique de la théorie à la pratique Mme THOMAS Cécile, Coordinatrice ERC, Mme BANIEL Séverine, Diététicienne et Mme LEDENMAT Pascale, Animatrice (Les rubans de la vie)
Atelier Prise en charge nutritionnel	
15h15 - 16h30	ATELIERS AU CHOIX Modération : Dr ABBOUI Sofia
⇒	Etat nutritionnel des enfants atteints d'ostéosarcome, évolution au cours du protocole et impact sur la tolérance au traitement Dr ALLARD Christophe, Gastro-Pédiatre (CHU de Reims)
⇒	Art thérapie et douleur en oncologie pédiatrique Mme MANGENOT Marine, Art-thérapeute (COL)
⇒	Dispositif OIR et EN-HOPE Mme BEUVELET Gaëlle, Coordinatrice administrative d'EN-HOPE (COL)
Atelier Enfant	
16h45 - 17h00	ATELIERS AU CHOIX Modération : Dr MARIE Guillaume
⇒	Projet DESTHE Sein : Promouvoir la désescalade thérapeutique dans les parcours de soin Dr DWORCZAK Marie, Oncologue radiothérapeute (COL)
⇒	L'Accueil de jour thérapeutique pour les patients avec déclin cognitif en oncogériatrie M. BONNET Guillaume, IPA et Dr BOUTALHA Samir, Gériatre (CHU Amiens)
⇒	Acte de soin de pédicure Mme LEPETZ Sabine, Vice-présidente (URPS Pédicures-Podologues HDF)
Atelier Amélioration de la qualité de vie	
16h45 - 17h00	Clôture



Partenariats avec les laboratoires

Les représentants des laboratoires ont été satisfaits du déroulement de la journée et de leur visibilité pendant l'évènement.

9 partenariats avec les laboratoires ont été mis en place.

Taux de participation à l'évènement

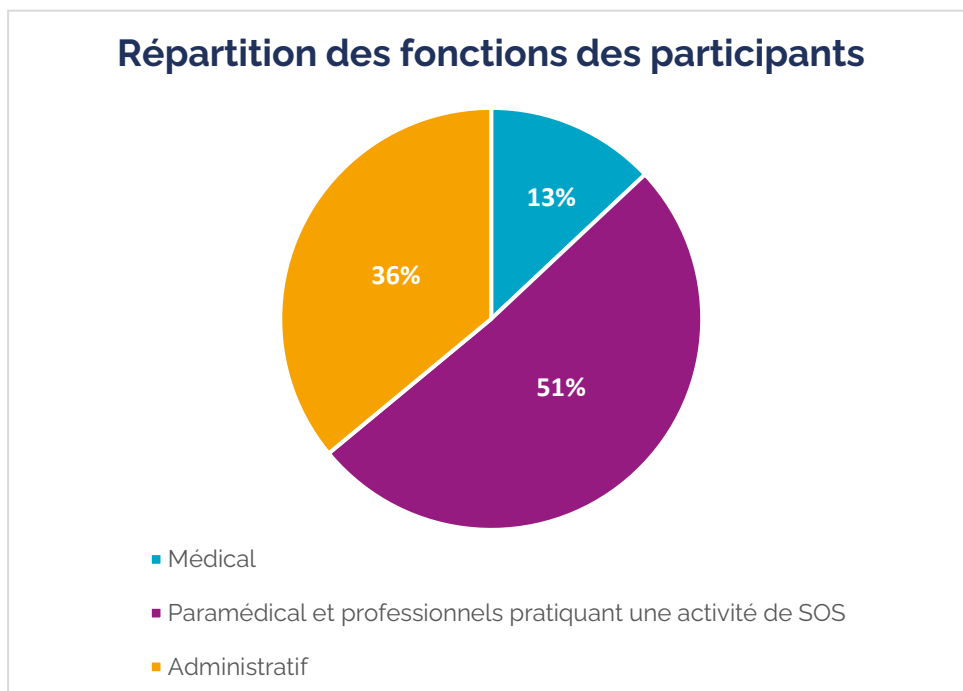
Inscriptions préalables

215 personnes étaient attendues. Cela correspond à 175 personnes inscrites pour l'évènement et 40 intervenants.

Participation le jour J

Au total, **196 personnes ont participé à l'évènement**. Ce chiffre comprend les participants et les intervenants.

Profils des participants





Formation Médicale Continue

83 personnes se sont inscrites dans le cadre de la FMC pour participer à cet événement.

78 apprenants ont participé (émargement matin et après-midi) à la journée.

Suite à l'événement, les participants ont reçu un quizz à remplir afin d'obtenir une attestation de formation : **100% des apprenants qui ont rempli le quizz ont obtenu une attestation de formation.**

Au total, le taux d'abandon de la formation (apprenants non présent et apprenants qui n'ont pas rempli le quizz) est de **26.5 %**.

Satisfaction de la journée

Un questionnaire de satisfaction a été remis à chaque participant en début de journée.

106 retours de questionnaires de satisfaction ont été réceptionnés en fin de journée (soit **54% des participants**).

Participation le jour J

Le taux de satisfaction moyen concernant la journée est de **87.3 %**.

Le détail de la satisfaction des participants est présenté ci-dessous.



Accueil



Les participants ont attribué une note de **4.93/5**.

Qualité des interventions



Les participants ont attribué une note de **4.40/5**.

Programme



Les participants ont attribué une note de **4.33/5**.

Déroulement (durée, respect des horaires, temps d'échanges)



Les participants ont attribué une note de **4.58/5**.

Logistique (salles, pauses, repas)



Les participants ont attribué une note de **4.68/5**.



Points positifs de la journée



Les interventions ont été qualifiées de riches, variées, diverses, enrichissantes et intéressante.

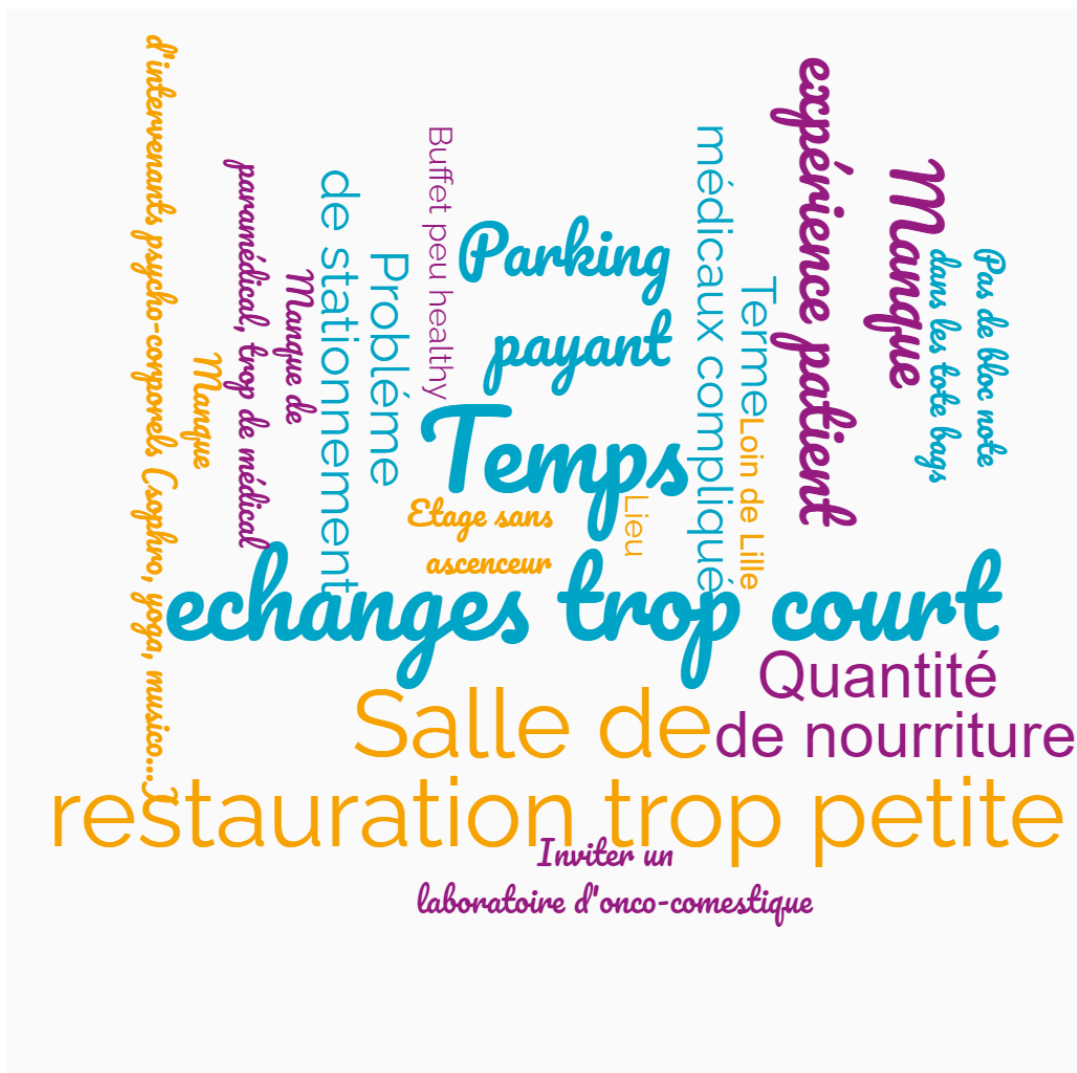
La journée favorise les échanges entre professionnels impliqués dans les soins oncologiques de support.

Cette journée favorise la découverte des soins Oncologiques de support et des nouveaux dispositifs. Le lieu a été qualifié d'agréable et adapté.

L'organisation et l'accueil sont également des points forts.



○ Points négatifs de la journée



Les points négatifs de la journée concernent principalement les difficultés de stationnement, les temps d'échange jugés trop courts après les interventions et la salle de restauration.

○ Suggestions des participants

Les participants ont fait des suggestions pour la prochaine édition :

- Intégrer plus de témoignages de patients au programme
- Plus de vécu patient
- Laboratoire nutrition à prévoir



- Mettre en avant la recherche + Les données probantes
- Compléter les tote bag avec des blocs-notes
- Prévoir des chaises sur la pause déjeuner
- Plus d'animations dans les ateliers
- Respect des horaires
- Parler des problématiques rencontrées par les établissements périphériques
- Inclure les SOS complémentaires à la journée
- Faire intervenir des associations et la CPAM
- Posters à prévoir



Commentaires

