



Espace Ressources
Cancers

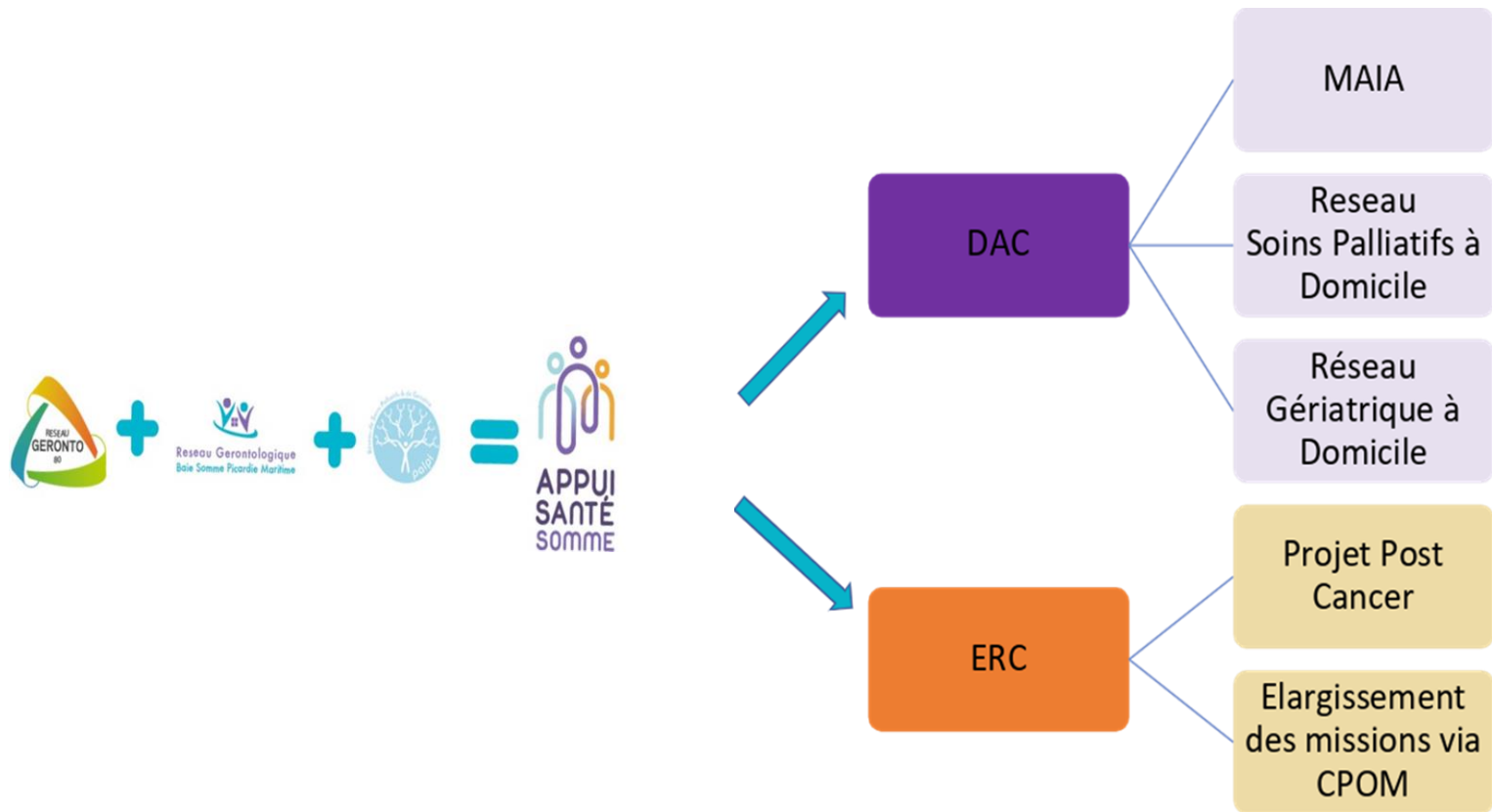
Espace Ressources Cancers d'Amiens



APPUI
SANTÉ
SOMME

4 avril 2024

Historique de l'Association



Présentation de l'Espace Ressources cancers



Ouverture le 7 avril 2023 avec la mise en place de l'activité de l'ERC
Structure de proximité qui s'adresse à **toute personne touchée par le cancer à tout moment de la maladie** (à l'annonce, pendant ou après les traitements, en récurrence ou rémission), personnes soignées et proches aidants.

On peut être contacté par téléphone: [03.65.89.09.19](tel:03.65.89.09.19)

Ou par mail: contact-erc@appuisantesomme.fr

On se situe au: 25 Avenue d'Espagne, 80 090 Amiens

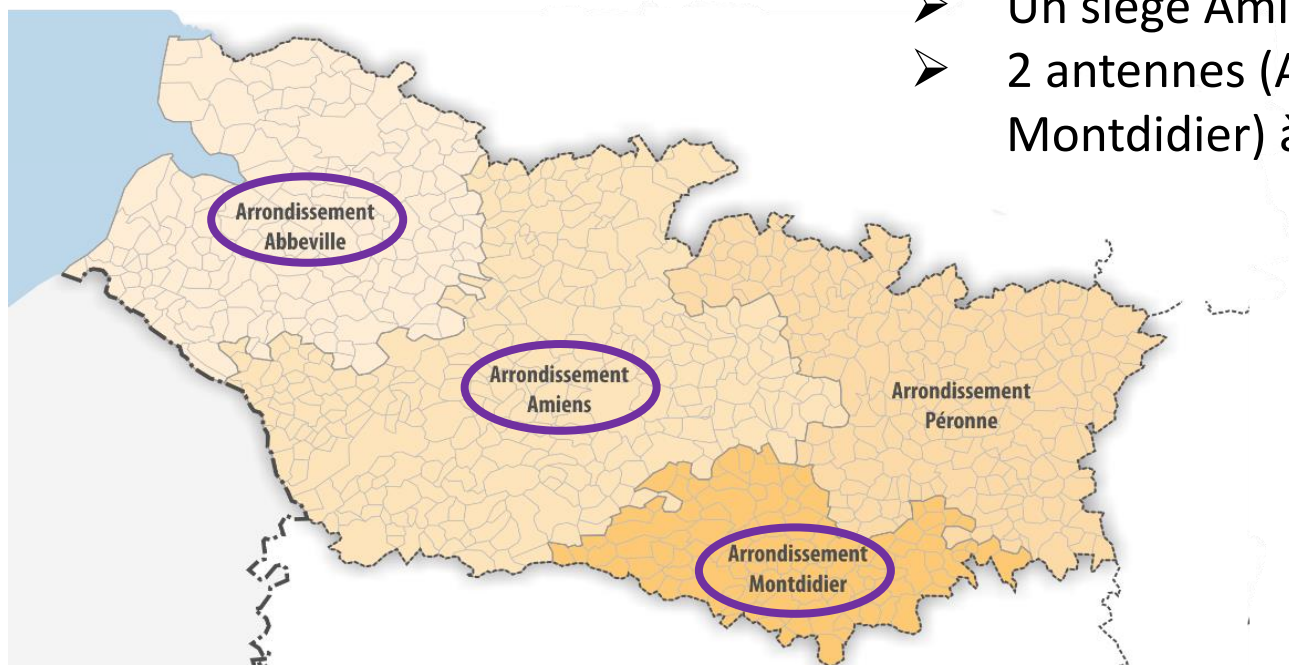
Plan d'accès



Couverture Géographique

Une couverture
Départementale

- Un siège Amiénois
- 2 antennes (Abbeville et Montdidier) à déployer











Les objectifs de l'ERC



Proposer un accueil convivial dans un espace chaleureux hors du lieu de soins



Apporter une écoute active



Soutenir au travers d'un accompagnement personnalisé en fonction des besoins, être un lieu « Ressource »



Proposer et rendre accessibles les soins de support, sur l'ERC et les autres structures ou associations



Être acteur en prévention

Nos ateliers individuels et collectifs gratuits

Réalisés par des professionnels



APA = SIEL BLEU / UFOLEP 2X/semaine

Diététique = 2 Prestataires tous les 15 jours

Soutien Psychologique = 2 prestataires tous les 15 jours + visio

Sophrologie, relaxation = 3 Prestataires 1X/semaine

Socio-esthétique = 1 Prestaires 1X/mois

Sexologie= 1 Prestaire 1X/les 2mois

Accompagnement social = à la demande

Café papote = 1X/mois

Marche nature = 1 Prestaire tous les 15 jours

Danse = 1 Prestataire tous les 15 jours

Massages = 1 Prestaire tous les 15 jours

PROGRAMME DES ACTIVITES DE L'ESPACE RESSOURCES CANCERS

MAI 2024

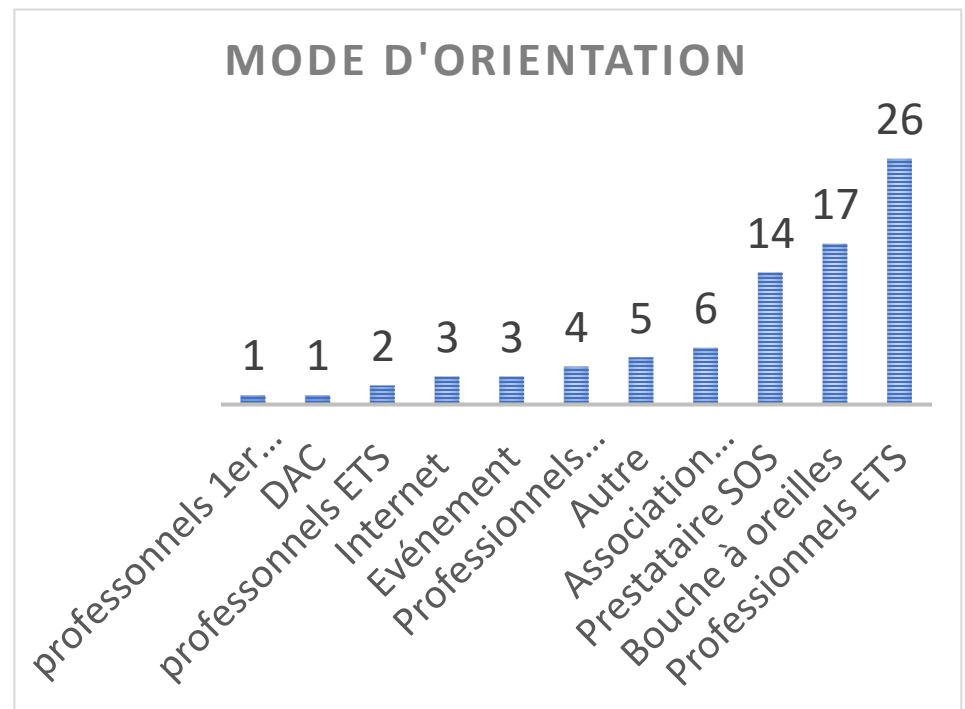
Lundi	Mardi	Mercredi	Jeudi	Vendredi
		1 FERIE	2 -Qi Gong avec Catherine à 11h -APA en collectif à 15h30	3 Sophrologie avec Juliette à 10h
6	7 - Découverte d'Amiens avec Sabine à 10h30 - Socio-esthétique avec Corinne à 14h30 - APA en collectif à 14h30	8 FERIE	9 FERIE	10 Tennis de table à 11h15
13 -Conseils diététiques avec Laure à 15h15	14 - Action pour le retour à l'emploi avec la CARSAT à 9h - Consultations psy avec Sophie à 10h - APA en collectif à 14h30	15 -Toucher massage avec Sabine à 10h -Consultations DIET avec Marie à 14h	16 -APA en collectif à 15h30 -Aquagym à Aquapôle 16h15/17h	17 -Aromathérapie avec Juliette à 10h -Tennis de table à 11h15 -Sophrologie avec Virginie à 14h
20 FERIE	21 APA en collectif à 14h30	22 -Découverte d'Amiens avec Sabine à 10h30 -Danse avec Hélène à 13h30	23 -Qi Gong avec Catherine à 14h -APA en collectif à 15h30	24 Tennis de table à 11h15
27 Bols tibétains avec Corinne à 14h	28 APA en collectif à 14h30	29 -Toucher massage avec Sabine à 10h -Consultations DIET avec Marie à 14h	30 APA en collectif à 15h30	31 -Sophrologie avec Juliette à 10h -Tennis de table à 11h15

Soins de supports à venir

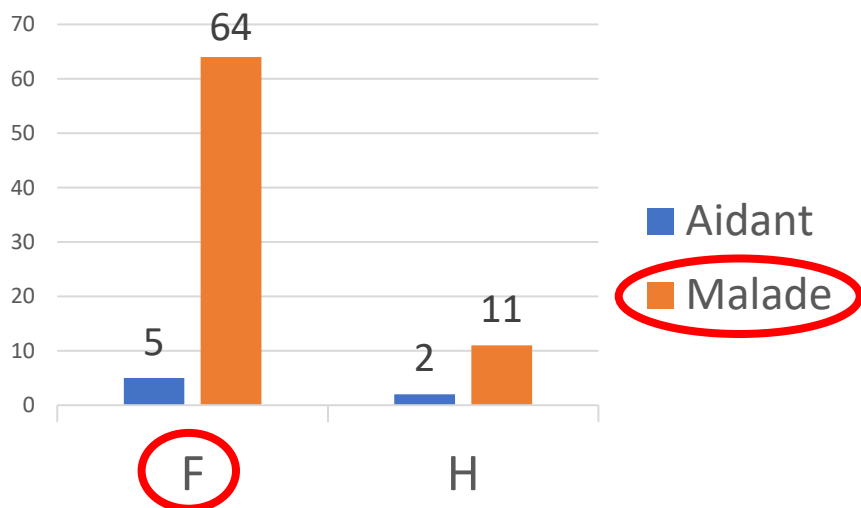
- Luminothérapie: achat de 3 paires de lunettes, dont une restera sur site à Abbeville.
- Réflexologie plantaire à partir du 3ème semestre 2024 (salariée IDE en formation)
- Séances d'aviron avec la MSS
- Réflexion sur des séances de gélothérapie ou « yoga par le rire »

Parcours du bénéficiaire de l'ERC

- **Prise de contact**
 - Essentiellement par téléphone
 - Le plus souvent la première demande est pour avoir accès à l'APA
- **Entretien d'évaluation Systématique**
 - Le plus rapide le jour même
 - Le plus tardif 70 jours
 - Délai moyen 19 jours
 - Quelques entretiens à domicile
- **Proposition d'un plan de SOS interne ou externe voir mixte**

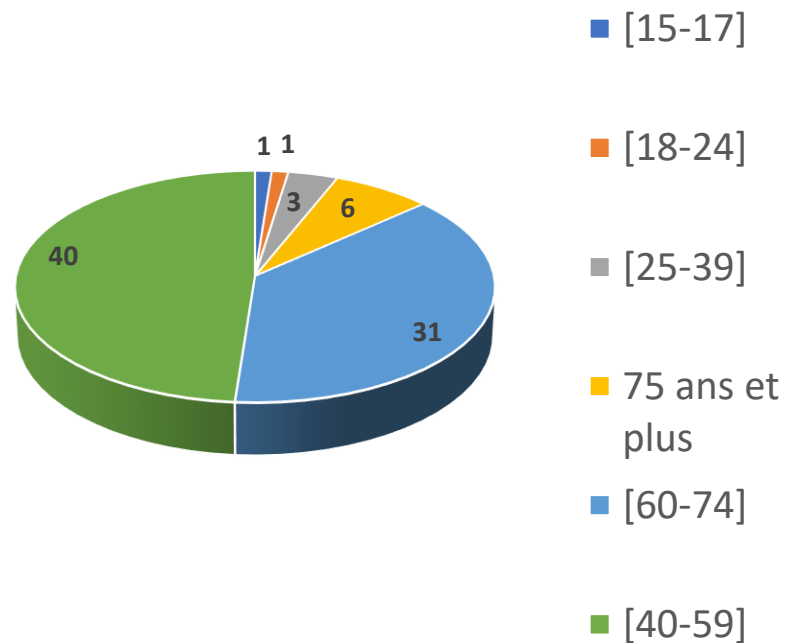


Profils Bénéficiaires



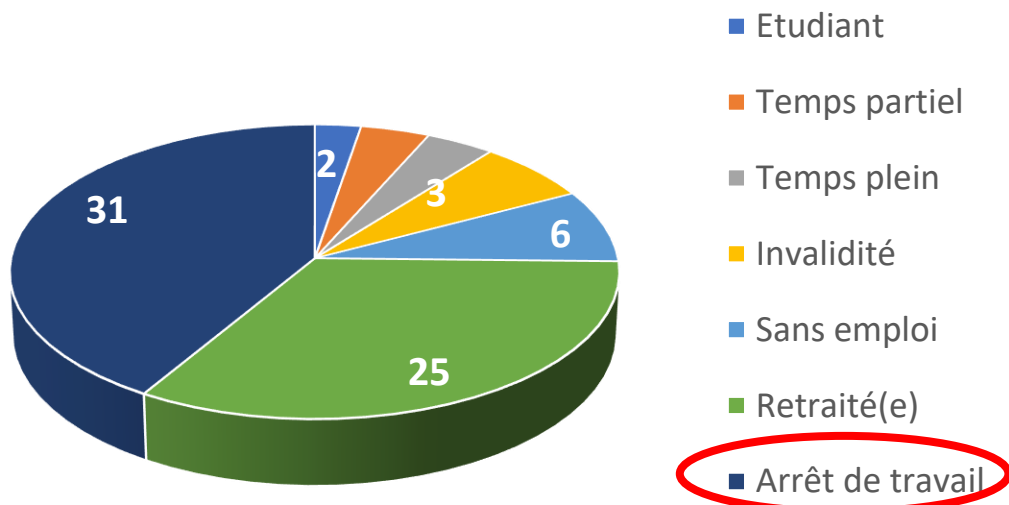
82 personnes accompagnées sur 8 mois

Répartition par tranche d'âges

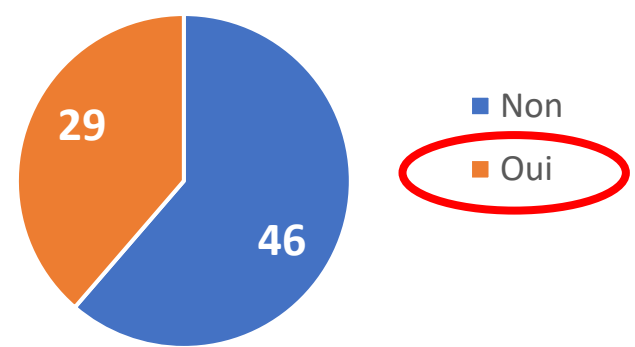


Profils Bénéficiaires

Statuts professionnels



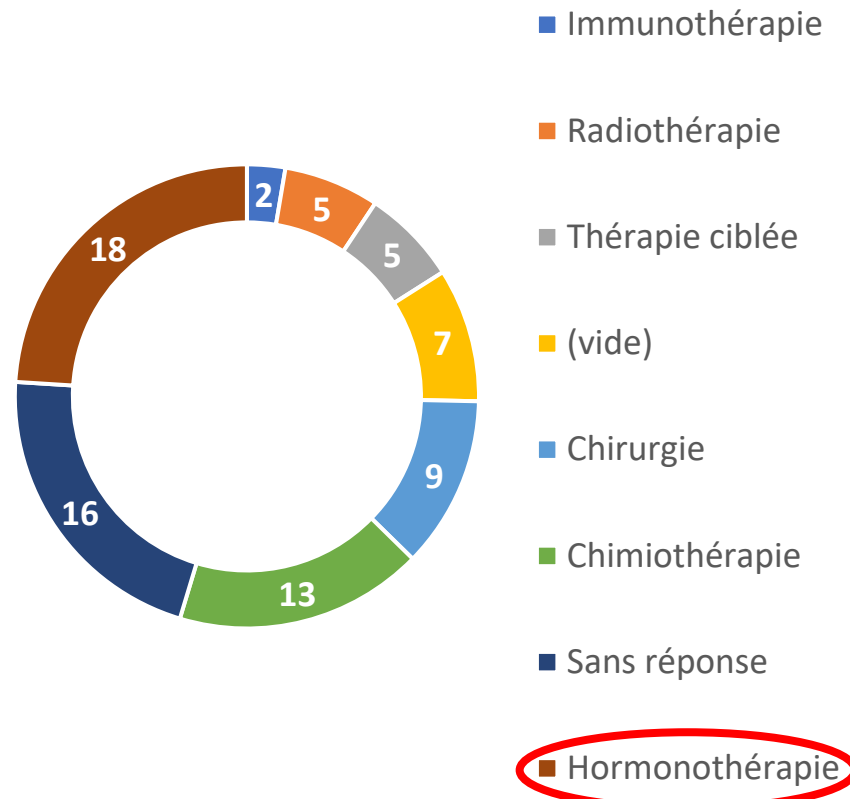
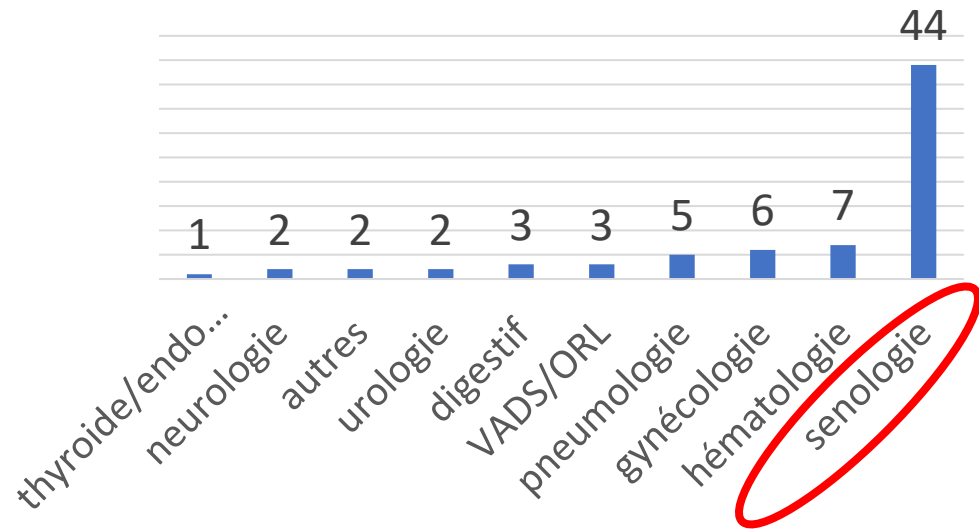
Enfants à charge



Profils Bénéficiaires

Dernier traitement

Localisation du cancer



Analyse du déploiement ERC à ce jour

Forces

- Postes pourvus (IDEC /Secretariat)
- Réseau de l'IDEC
- Richesse de l'équipe Appui Santé Somme
- Partenariats / Réseau partenarial préexistants
- Déploiement conjoint à la dynamique de changement du DAC
- Mutualisations matérielles possibles

Opportunités

- Partenariat avec les acteurs locaux bien implantés sur le territoire
- Bon accueil des structures sanitaires et médico-social
- Colocation avec ACC80 sur une antenne (Abbeville)
- L'intérêt collectif pour les soins de support

Faiblesses

- Nécessité d'investir le déploiement en rural pour les antennes (Abbeville et Montdidier)
- Absence d'antenne sur une partie du territoire
- Compétences à développer (communication, informatique, outil d'évaluation)

Vigilances

- Trouver la place de l'ERC au regard des actions existantes dans le champs des SOS = éviter les doublons tout en restant dans le cahier des charges ERC
- Trouver des prestataires avec les formations reconnues RNCP
- Quelques réserves dans le champs médical

Poursuite du déploiement ERC

Mobilisation sur les évènements organisés par les partenaires

Organisation d'un évènement par l'ERC en Octobre

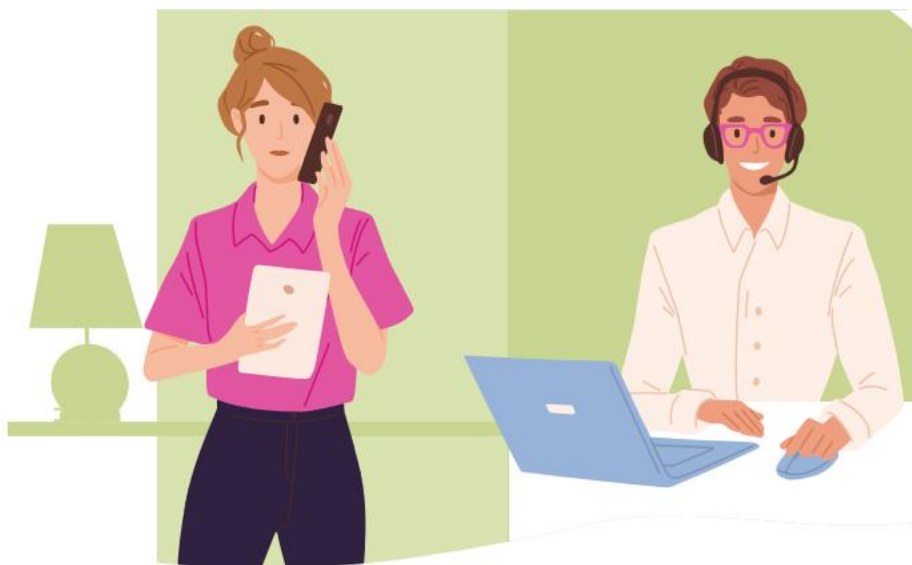
Poursuite de la communication (partenaires, grand public,...)

Déploiement des SOS sur les antennes

Nos Partenaires

- La Clinique de l'Europe et Pauchet
- Le CHUR et le Disspo
- Centre de soins de support du CTHE
- La Ligue
- Les maisons sports santé présente sur le territoire
 - MSS Amiens métropole
 - Association les petits poids
 - UFOLEP
 - MSS CH Albert-Corbie
- La CPAM et la CARSAT
- L'Association Le Mail

Merci!



contact-erc@appuissantesomme.fr
coordination-erc@appuissantesomme.fr